

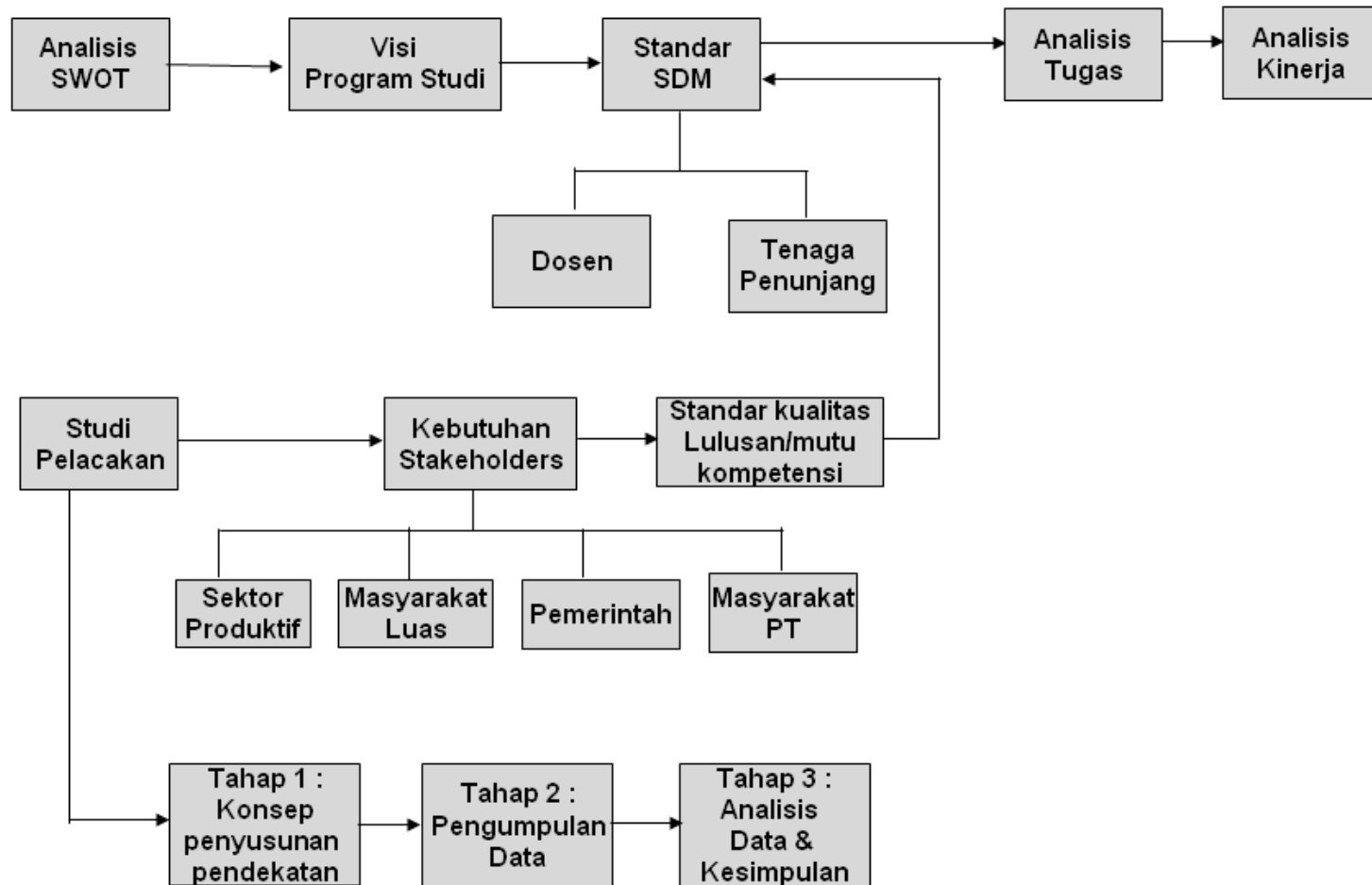
Perancangan Sistem Informasi
Penjaminan Mutu Perguruan Tinggi
Bidang Sumber Daya Manusia

Yeni Nuraeni

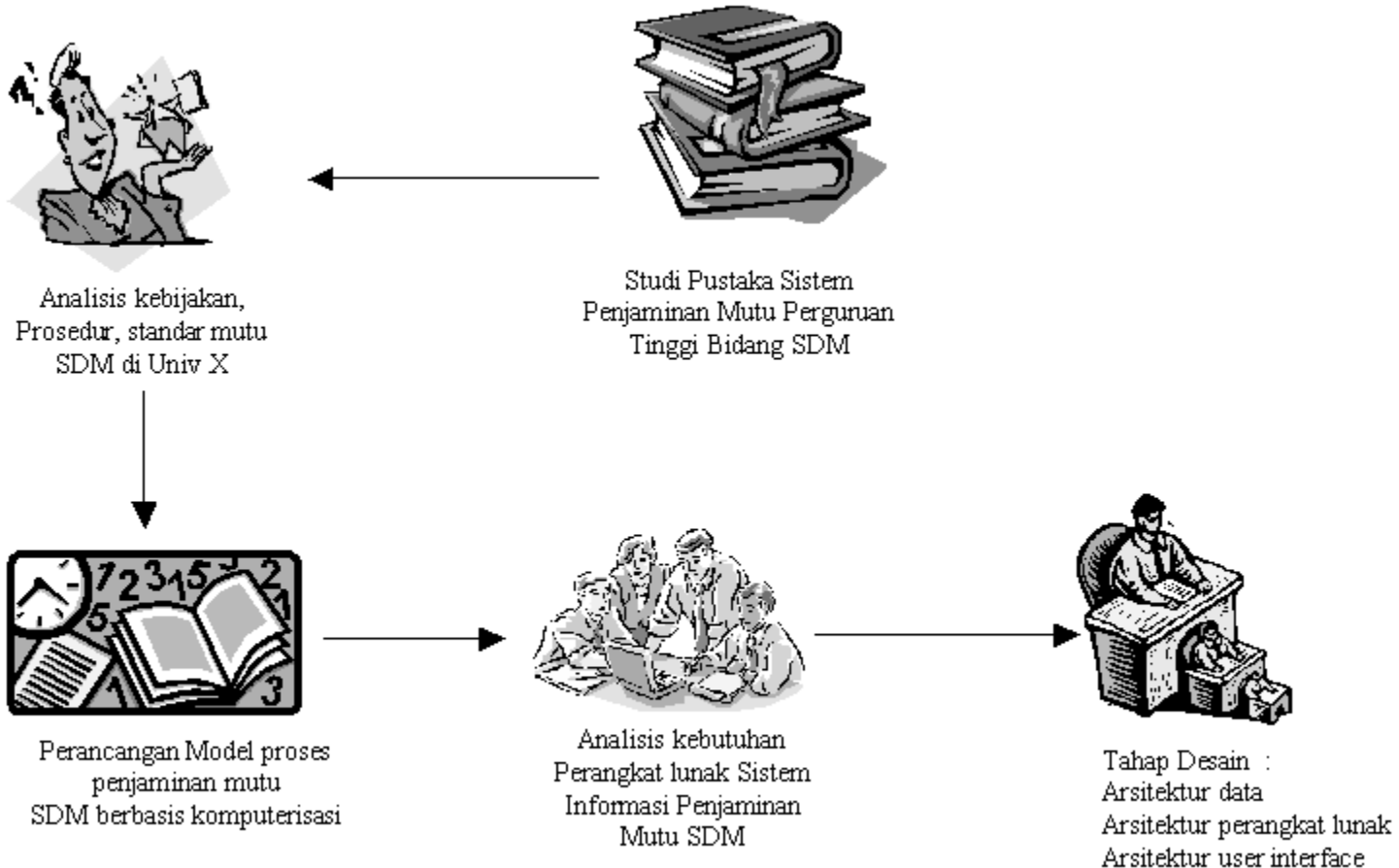
Jurnal Sistem Informasi Fakultas Ilmu
Komputer, Vol 6, No. 1 (2010)

Perguruan Tinggi harus memiliki sistem pengolahan mutu sumber daya manusia yang memadai baik nuntuk dosen, pustakawan, laboran, teknisi, staf dan tenaga kependidikan lainnya

Mekanisme Penetapan Standar Mutu Sumber Daya Manusia



Tahap Perancangan Sistem Informasi Penjaminan Mutu PT Bidang SDM



Elemen-elemen standar mutu SDM mengacu pada :

- Kualifikasi akademik, kompetensi dan jumlah dosen
- Prestasi dosen
- Reputasi jejaring dosen
- Jumlah rasio, kualifikasi akademik, dan kompetensi tenaga kependidikan
- Keefektifan proses seleksi dan perekrutan
- Sistem monitoring dan seleksi

Mekanisme Pencapaian Mutu Sumber Daya Manusia

- Menetapkan kecukupan SDM
- Penetapan kualifikasi dosen dan tenaga penunjang yang diperlukan
- Menentukan sistem rekrutmen
- Merencanakan pengembangan lingkungan kerja yang sehat dan kompetitif
- Menetapkan program pembinaan dan pengembangan SDM
- Monitoring dan evaluasi mutu/kinerja SDM
- Menetapkan sistem penghargaan, sanksi dan sistem renumerasi
- Perbaikan dan penyempurnaan mutu SDM

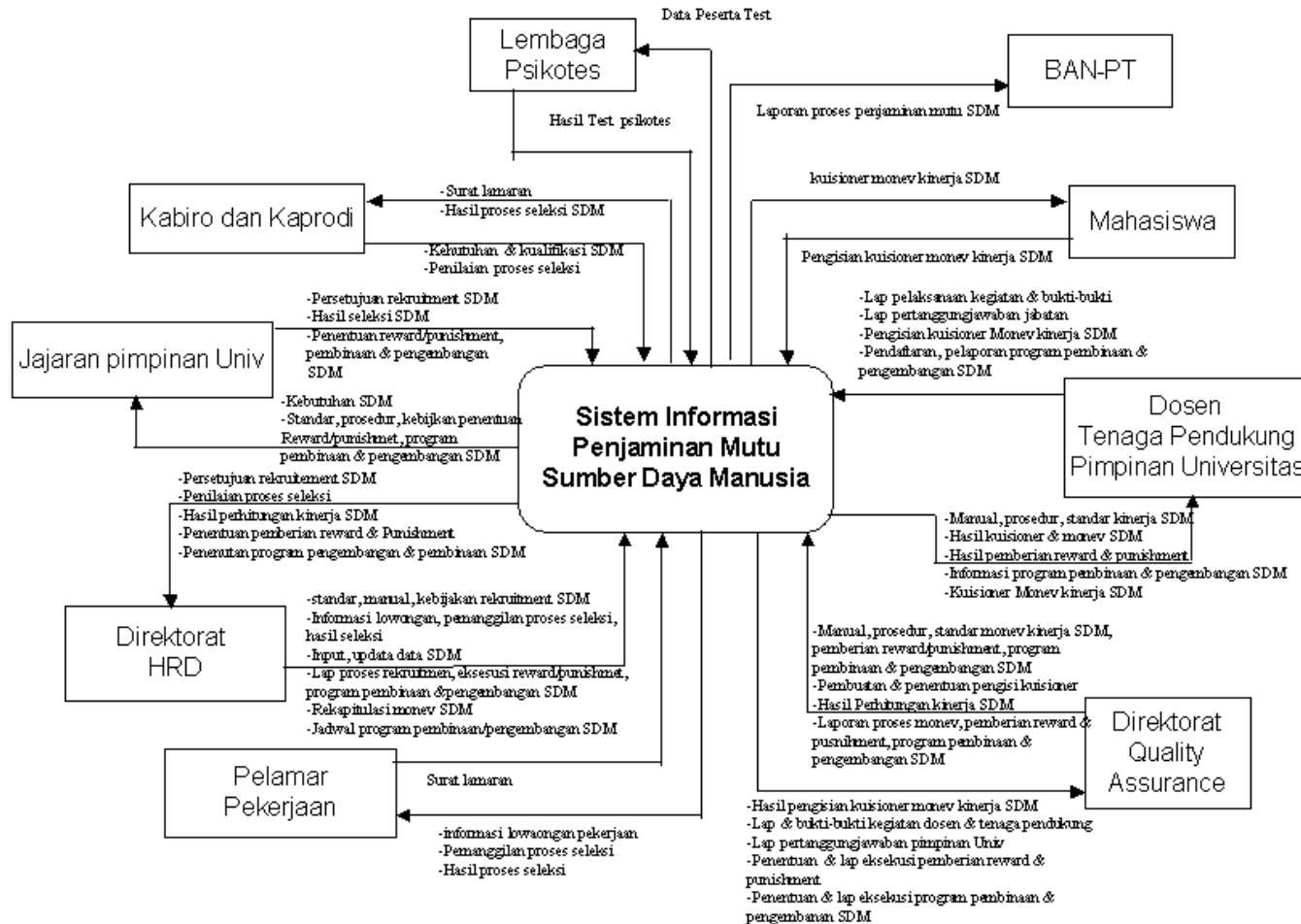
Model Proses Penyelenggaraan Penjaminan Mutu SDM

Terdiri dari 4 tahap, yaitu:

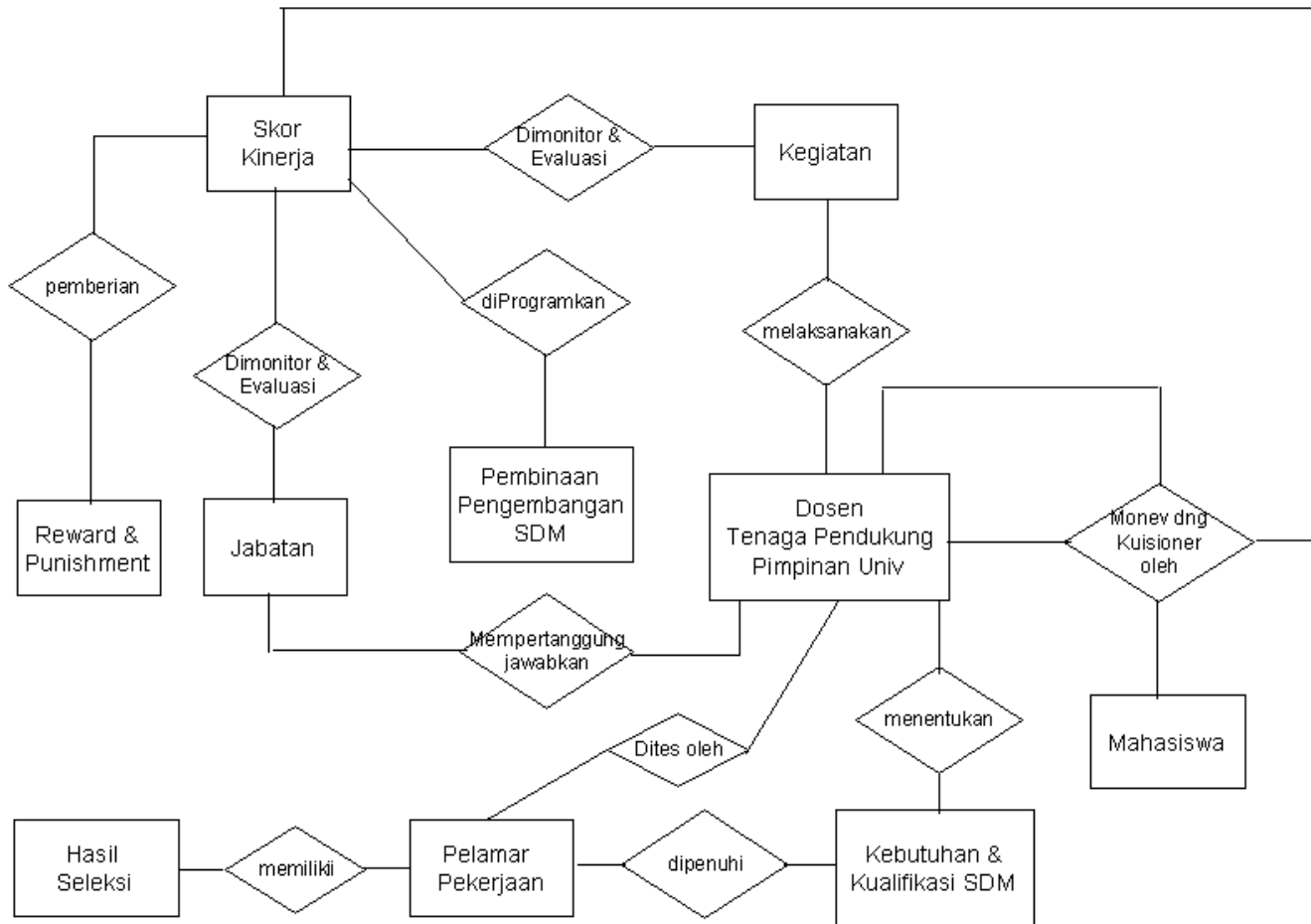
- **Model proses sistem rekrutmen SDM**
- **Model Proses Monitoring dan Evaluasi Kinerja SDM**
- **Model Proses Pemberian *Reward dan Punishment***
- **Model Proses Pembinaan dan Pengembangan**

Desain model proses kemudian dituangkan ke dalam modul aplikasi perangkat lunak yang hasilnya digambarkan dalam bentuk *context diagram* dan *Entity Relationship Diagram (ERD)* .

Context Diagram Penyelenggaraan Penjaminan Mutu SDM di Perguruan Tinggi



ERD Penyelenggaraan Penjaminan Mutu SDM di Perguruan Tinggi



Kesimpulan

- Dalam jurnal ini memaparkan pentingnya penjaminan mutu dalam hal SDM-nya agar proses belajar mengajar yang terjadi dalam perguruan tinggi dapat berjalan dengan baik.
- Dalam jurnal ini pula dipaparkan mekanisme penetapan standar mutu dan mekanisme pencapaian standar mutu perguruan tinggi serta proses penyelenggarannya mulai dari proses perekrutan sampai proses pembinaan.
- Dilengkapi juga dengan contoh aplikasi user interface yang digunakan dalam proses penjaminan mutu.

